



IN ADMIRATION OF MUSIC



## DALI Subwoofer

TIEFE TÖNE MIT GEFÜHL

# Mit DALIs Subwoofern wird die Musik- und Filmwiedergabe über Ihr HiFi-System zu einem echten Klangerlebnis!

In einem mehrkanaligen Heimkinosystem sind die Subwoofer für ein voluminöses und kraftvolles Bass-Fundament bei der Wiedergabe von Spielfilm-Soundtracks verantwortlich. Ein Job, den die DALI-Woofer dank ihrer tief hinabreichenden und sauber konturierten Bässe mit Bravour erledigen.

Doch auch in einem Stereo-Setup können separate Bass-Boxen den Sound veredeln. Dank ihrer variablen Einsatzfrequenz, des einstellbaren Zeitversatzes und ihrer Tieftonchassis mit einer überaus weichen und stimmigen Obertonwiedergabe lassen sich die DALI Subwoofer perfekt in jedes bestehende Stereo-System integrieren. Auf diese Weise können nicht nur HiFi-Anlagen mit kompakten Lautsprechern die tiefsten, vorher nicht hörbaren Bässe wiedergeben – auch jede andere Konstellation mit einer schwachen Tieftonwiedergabe lässt sich zu einem hörbar klangerfüllteren System mit kräftigen, abgrundtiefen und impulsiven Bässen erweitern.

DALI Subwoofer räumen übrigens mit dem allgemeinen (und oft zutreffenden) Vorurteil gegen dröhnende Bassboxen auf. Bei richtiger Aufstellung und mit sorgfältig vorgenommenen Einstellungen verhelfen sie jedem Musik- und Heimkinosystem zu einer größeren Klangfülle.

Viel Vergnügen!

## DALI FAZON SUB 1 – Klein, aber oho!

Mit seinen besonders kompakten Abmessungen von nur 255 x 230 x 255 mm ist der FAZON SUB 1 der kleinste jemals von DALI gebaute Subwoofer. Dennoch überzeugt der zierliche Basswürfel mit einer überaus musikalischen, natürlichen und impulsiven Tieftonwiedergabe. Möglich macht's ein bemerkenswert langhubiges, 165 mm großes Basschassis, das in einem geschlossenen Gehäuse schwingt und nach dem Downfire-Prinzip zum Boden abstrahlt. Direkt vor einer Wand oder in der Raumecke platziert, beeindruckt der FAZON SUB 1 mit einem derart sauberen und knackigen Bass, der selbst manch deutlich größeren Subwoofer in den Schatten stellt.



Verstärker und Anschlüsse befinden sich auf der Rückseite oberhalb der eine optimale Leistungsausbeute garantierenden Kühlrippen.



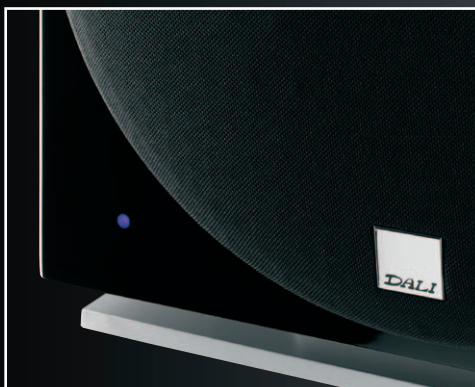
Der 165 mm große, nach unten strahlende Tieftöner wird über den Fußboden optimal an die Raumakustik angekoppelt.



Das Hochglanz-lackierte Gehäuse lässt den FAZON SUB 1 genauso wunderbar aussehen wie er klingt.

## DALI SUB E-12 F – Knackige Bässe dank Alu-Membran

Der SUB E-12 F erweitert das Frequenzspektrum jedes Heimkino- oder Stereosystems hör- und spürbar um ein extrem tiefes Bassfundament und sorgt für eine dynamische, gut kontrollierte Tieftonwiedergabe. Herzstück des Subwoofers ist der nach vorn abstrahlende Langhub-Tieftöner mit seiner 300 mm großen Aluminium-Membran. Anschub leisten eine groß dimensionierte vierlagige, langhubige Schwingspule sowie ein außerordentlich effizienter Class-D Verstärker. Lautstärke, Phase und obere Trennfrequenz lassen sich an der Rückseite des SUB E-12 F einstellen, wodurch ein makellooses Zusammenspiel mit den Hauptlautsprechern garantiert ist. Ein präzise abgestimmter, nach unten geleiteter Bassreflexkanal unterstützt den Tieftöner in seiner Arbeit und reduziert die Verzerrungen im gesamten Übertragungsbereich.



Edle Verarbeitung in allen Details: abnehmbare, durch unsichtbare Magnete gehaltene Frontabdeckung, elegant hinter der lackierten Front verborgene LED-Anzeige.



DALIs SUB E-12F verbindet modernes Design mit aktuellster Chassis- und Endstufen-Technologie.

## DALI IKON SUB MK2 – Das reine Kraftpaket!

DALIs IKON SUB MK2 erfüllt die vielseitigen an einen Subwoofer gestellten Anforderungen in Perfektion: Dank einer sorgfältigen Abstimmung von Treiber, Gehäuse und Endstufe überzeugt er mit einer besonders kraftvollen, voluminösen, impulsiven und konturierten Basswiedergabe. Eine solide zweischichtige Schallwand garantiert dabei optimale Arbeitsbedingungen für den nach vorn abstrahlenden 300 mm großen Langhub-Tieftöner. Das Gehäuse mit der nach unten gerichteten Bassreflex-Öffnung steht leicht erhöht auf einem Sockel, wobei der Abstand zum Boden so gewählt ist, dass auch tiefste Frequenzen ohne Turbulenzen oder Störgeräusche durch schnellen Luftfluss wiedergegeben werden.

Der IKON SUB MK2 empfiehlt sich daher nicht nur als ein überraschend preisgünstiger Subwoofer für eindrucksvolle Bässe im Heimkino, sondern auch als perfekte akustische Ergänzung Ihres Stereo-Systems.



Der 26 kg schwere Sub mit dem nach vorn strahlenden Tieftöner garantiert ein kräftiges und tief hinabreichendes Bassfundament



Die massiven Kühlkörper sichern einen stabilen Betrieb des 325 Watt-Verstärkers.



Der langhubige 300 mm-Tieftöner reproduziert tiefe Frequenzen bis hinab zu 26 Hertz.



Zwischen Bodenplatte und Gehäuse verbirgt sich die üppige, im Durchmesser 100 mm große Bassreflexöffnung.

## DALI MENTOR SUB – Ein Wolf im Schafspelz

Bei der Entwicklung des DALI MENTOR SUB standen sowohl eine musikalische Tieftonwiedergabe als auch die Qualifikation für einen druckvollen und impulsiven Heimkino-Bass im Pflichtenheft. In jedem Fall soll der Subwoofer das Eingangssignal absolut originalgetreu reproduzieren. Der MENTOR SUB erfüllt seine Aufgabe mit Hilfe einer 500 Watt starken, digitalen Class D-Endstufe, die den 250 mm großen Langhub-Tieftöner zuverlässig antreibt. Das Downfire-Prinzip gewährleistet eine perfekte Einbindung in den Raum und ins Klanggeschehen auch bei einer wandnahen Aufstellung. Zum Lieferumfang des DALI MENTOR SUB gehört eine Fernbedienung, mit der sich Pegel, Übergangsfrequenz und Phase direkt von Ihrem Hörplatz aus justieren lassen. Auch eine Stummschaltung und der Netzschalter sind per Infrarotsignal steuerbar. Wer möchte, kann seine drei favorisierten Subwoofer-Einstellungen für verschiedene Musikarten oder Filme zudem speichern und jeweils gezielt aktivieren.



Auf den ersten Blick wirkt der DALI MENTOR SUB wie ein Möbelstück im Wohnzimmer. Ein Wolf im Schafspelz...



Das elegante Display leuchtet auf, wenn die Fernbedienung genutzt wird. Durch den exakt abgestimmten Schlitz über der Bodenplatte wird der Schall des versteckten Tieftöners rundum abgestrahlt.



Über der Bodenplatte schwingt der 250 mm-Langhub-Tieftöner im Downfire-Prinzip.

## DALI P-10 DSS – DSP-kontrollierter High End-Subwoofer

Das Flaggschiff der DALI-Subwoofer ist mit einem Soundprozessor und einem digitalen 500 Watt-Verstärker ausgestattet. Er treibt den nach unten abstrahlenden, 250 mm großen Tieftöner an, welcher über das gemeinsame Luftvolumen noch zwei gleichgroße seitlich montierte Passivmembranen in Bewegung versetzt. In der Summe ergibt sich so trotz der geringen Gehäuseabmessungen eine gigantische Membranfläche. Alle drei Membranen verfügen über eine verwindungssteife Sandwich-Struktur aus Karbonfaser und Zellstoff. Eine vierlagige Schwingspule und zwei Zentrierspinnen sichern dem aktiven Treiber eine besonders kontrollierte Membranbewegung. Für einen resonanzfreien Betrieb sorgt ein Gehäuse aus 25 mm starken MDF-Platten. Per Fernbedienung lassen sich Übergangsfrequenz, Pegel und Phase des DALI P-10 DSS justieren sowie drei individuelle Einstellungen dieser Parameter oder zwei voreingestellte Equalizer-Modi (Musik/Film) aufrufen.



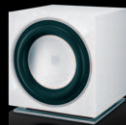
Modernes Design und perfekter Klang in einem: der SUB P-10 DSS



Tieftöner mit Karbonmembran, zwei Zentrierspinnen und extremer Auslenkung, Elegantes Hochglanzlack-Gehäuse / LED-Display zur Anzeige aller per Fernbedienung geänderten Einstellungen / wahlweise automatisches Ein- und Ausschalten.

# TIEFE TÖNE MIT GEFÜHL

DALI Low Loss Technology



DALI FAZON SUB 1

DALI SUB E-12 F

DALI IKON SUB MK2

DALI MENTOR SUB

DALI SUB P-10 DSS

|  |   |   |   |   |  |
|--|---|---|---|---|--|
| Frequenzgang +/- 3 dB [Hz]                                       | 37-200  | 28-190  | 26-200  | 25-250  | 24-250   |
| Maximaler Schalldruck [dB]                                       | 103   | 112   | 113   | 111   | 112  |
| Übergangsfrequenz [Hz]   | 50-150  | 40-120  | 50-130  | 40-120  | 40-120   |
| Tieftöner  | 1 x 165 mm ø<br>Langhub, Papierfasermembran   | 1 x 300 mm ø<br>Langhub, Polymer-Aluminiummembran   | 1 x 300 mm ø<br>Langhub, Papierfasermembran   | 1 x 250 mm ø Langhub,<br>Papierfasermembran   | 1 x 250 mm ø Langhub   |
| Passivmembran  | -   | -   | -   | -   | 2 x 250 mm ø Langhub   |
| Gehäusetyp   | Geschlossen   | Bassreflex  | Bassreflex  | Geschlossen   | Geschlossen mit zwei<br>Passivmembranen  |
| Bassreflex-Abstimmfrequenz [Hz]                                  | -   | 36,0  | 29,0  | -   | -  |
| Verstärker-Impulsleistung [RMS Watt]                             | 150   | 220   | 325   | 500   | 500  |
| Verstärker-IEC-Dauerleistung [RMS Watt]                          | 90  | 170   | 250   | 300   | 300  |
| Eingangsimpedanz [Ohm]   | 22k   | 25k   | 30k   | 20k   | 26k  |
| Eingänge   | Mono Cinch (LFE)<br>Stereo Cinch (tiefpassgefiltert)  | Mono Cinch (LFE)<br>Stereo Cinch (tiefpassgefiltert)  | Mono Cinch (LFE)<br>Stereo Cinch (tiefpassgefiltert)  | Mono Cinch (LFE)<br>Stereo Cinch (tiefpassgefiltert)  | Mono Cinch (LFE)<br>Stereo Cinch (tiefpassgefiltert)   |
| Empfohlene Aufstellung   | Boden, in der Nähe der Wand<br>oder Ecke  | Boden, in der Nähe der Wand<br>oder Ecke  | Boden, in der Nähe der Wand<br>oder Ecke  | Boden, in der Nähe der Wand<br>oder Ecke  | Boden, in der Nähe der Wand<br>oder Ecke   |
| Empfohlener Wandabstand [cm]                                     | 5-15  | > 5   | 10-100  | > 5   | > 5  |
| Ausstattungsmerkmale   | Stufenlos einstellbare<br>Übergangsfrequenz<br>Schalter für LFE/LP-Filter<br>Standby (Auto Power)<br>Ein/Ausschalter<br>Lautstärkeregl. (Pegel) | Stufenlos einstellbare<br>Übergangsfrequenz<br>Phasenschalter<br>Standby (Auto Power)<br>Ein/Ausschalter<br>Lautstärkeregl. (Pegel) | Stufenlos einstellbare<br>Übergangsfrequenz<br>Phasenschalter<br>Standby (Auto Power)<br>Ein/Ausschalter<br>Lautstärkeregl. (Pegel) | Stufenlos einstellbare<br>Übergangsfrequenz<br>Fernbedienung mit 3 Speichern und<br>Mute-Funktion<br>Standby (Auto Power)<br>Ein/Ausschalter<br>Phasenregler<br>Lautstärkeregl. (Pegel) | Stufenlos einstellbare<br>Übergangsfrequenz<br>Fernbedienung mit 3 Speichern<br>und Mute-Funktion<br>Standby (Auto Power)<br>Ein/Ausschalter<br>Phasenregler<br>Lautstärkeregl. (Pegel)<br>Umschaltbarer HiFi/Kino-Modus |
| Maximaler Stromverbrauch [W]                                     | 195   | 250   | 500   | 450   | 550  |
| Max. Abmessungen inkl. Basisplatte<br>und Abdeckung (HxBxT) [mm] | 255 x 230 x 255   | 370 x 340 x 380   | 453 x 411 x 452   | 365 x 330 x 340   | 370 x 340 x 340  |
| Gewicht [kg]   | 7,5   | 14,7  | 26,1  | 22,4  | 19,5   |
| Zubehör im Lieferumfang  | Bedienungsanleitung<br>Netzkaabel   | Bedienungsanleitung<br>GummifüÙe<br>Spikes mit M8-Gewinde   | Bedienungsanleitung<br>GummifüÙe<br>Spikes mit M8-Gewinde<br>Maulschlüssel für Spikes   | Bedienungsanleitung<br>Netzkaabel<br>Fernbedienung<br>Spikes mit M10-Gewinde<br>Batterie Typ CR2025   | Bedienungsanleitung<br>Netzkaabel<br>Fernbedienung<br>Spikes mit M10-Gewinde   |
| Optionales Zubehör   | -   | weiÙe Abdeckung<br>Folie schwarze Esche<br>Folie Walnuss<br>Folie weiÙ  | weiÙe Abdeckung<br>Folie schwarze Esche<br>Folie Walnuss<br>Folie weiÙ Hochglanz  | -   | -  |
| Gehäuseausführungen  | Hochglanzlack schwarz<br>Hochglanzlack weiÙ   | Hochglanzlack schwarz<br>Hochglanzlack weiÙ   | Hochglanzlack schwarz<br>Hochglanzlack weiÙ   | Echtholz furniert schwarze Esche<br>Echtholz furniert Kirsche<br>Hochglanz weiÙ   | Hochglanzlack schwarz<br>Hochglanzlack weiÙ  |